

HUNTER PGP ULTRA (trysky ve tvaru „U“, blue „NEW“)

Trysky standard - 25° (LA vzhled 13°)

číslo trysky	tlak		dostřik [m]	průtok			mm/hod čtver.
	[Bar]	[kPa]		[m³/h]	[l/min]	[l/s]	
1,5	2,5	250	9,4	0,32	5,3	0,09	7
	3,0	300	9,8	0,35	5,8	0,10	7
	3,5	350	9,8	0,38	6,3	0,11	8
	4,5	450	9,4	0,43	7,2	0,12	10
2,0	2,5	250	10,1	0,39	6,5	0,11	8
	3,0	300	10,4	0,43	7,2	0,12	8
	3,5	350	10,4	0,47	7,8	0,13	9
	4,5	450	10,4	0,53	8,8	0,15	10
2,5	2,5	250	10,7	0,48	8,0	0,13	8
	3,0	300	10,7	0,54	9,0	0,15	9
	3,5	350	10,7	0,58	9,7	0,16	10
	4,5	450	10,7	0,66	11,0	0,18	12
3,0	2,5	250	11,0	0,61	10,2	0,17	10
	3,0	300	11,6	0,68	11,3	0,19	10
	3,5	350	11,9	0,74	12,3	0,21	10
	4,5	450	11,9	0,84	14,0	0,23	12
4,0	2,5	250	11,9	0,81	13,5	0,23	11
	3,0	300	12,2	0,90	15,0	0,25	12
	3,5	350	12,2	0,97	16,2	0,27	13
	4,5	450	12,5	1,10	18,3	0,31	14
5,0	2,5	250	11,9	1,02	17,0	0,28	14
	3,0	300	12,8	1,14	19,0	0,32	14
	3,5	350	12,8	1,24	20,7	0,34	15
	4,5	450	12,8	1,41	23,5	0,39	17
6,0	2,5	250	12,2	1,22	20,3	0,34	16
	3,0	300	13,1	1,36	22,7	0,38	16
	3,5	350	13,1	1,47	24,5	0,41	17
	4,5	450	13,4	1,67	27,8	0,46	19
8,0	2,5	250	12,5	1,63	27,2	0,45	21
	3,0	300	13,4	1,81	30,2	0,50	20
	3,5	350	13,7	1,95	32,5	0,54	21
	4,5	450	14,0	2,22	37,0	0,62	23
2,0 LA	2,5	250	7,9	0,40	6,7	0,11	13
	3,0	300	8,2	0,45	7,5	0,13	13
	3,5	350	8,5	0,48	8,0	0,13	13
	4,5	450	9,1	0,55	9,2	0,15	13
2,5 LA	2,5	250	8,8	0,53	8,8	0,15	14
	3,0	300	9,4	0,59	9,8	0,16	13
	3,5	350	10,1	0,64	10,7	0,18	13
	4,5	450	10,7	0,72	12,0	0,20	13
3,5 LA	2,5	250	9,1	0,68	11,3	0,19	16
	3,0	300	10,1	0,75	12,5	0,21	15
	3,5	350	10,7	0,80	13,3	0,22	14
	4,5	450	11,3	0,89	14,8	0,25	14
4,5 LA	2,5	250	9,1	0,84	14,0	0,23	20
	3,0	300	10,1	0,93	15,5	0,26	18
	3,5	350	10,7	1,00	16,7	0,28	17
	4,5	450	11,3	1,12	18,7	0,31	18

Trysky s velkým průtokem (HF) - 25° (LA vzhled 13°)

číslo trysky	tlak		dostřik [m]	průtok			mm/hod čtver.
	[Bar]	[kPa]		[m³/h]	[l/min]	[l/s]	
10	2,5	250	12,5	1,80	30,0	0,50	23
	3,0	300	12,8	2,01	33,5	0,56	25
	3,5	350	13,1	2,18	36,3	0,61	25
	4,5	450	14,0	2,49	41,5	0,69	25
13	2,5	250	12,8	2,34	39,0	0,65	29
	3,0	300	13,1	2,61	43,5	0,73	30
	3,5	350	13,4	2,83	47,2	0,79	32
	4,5	450	14,0	3,23	53,8	0,90	33
6,0 LA	2,5	250	10,1	1,07	17,8	0,30	21
	3,0	300	10,7	1,20	20,0	0,33	21
	3,5	350	11,3	1,31	21,8	0,36	21
	4,5	450	11,9	1,52	25,3	0,42	21
8,0 LA	2,5	250	11,3	1,44	24,0	0,40	23
	3,0	300	11,6	1,61	26,8	0,45	24
	3,5	350	11,9	1,76	29,3	0,49	25
	4,5	450	12,5	2,01	33,5	0,56	26

Poznámka:

- trysky HF – zelená – obj. č. 32 660 (444 800) – 4 ks
- trysky SR – černá – obj. č. 32 670 (466 100) – 6 ks

Trysky s krátkým dostřikem (SR) - Short Radius

číslo trysky	tlak		dostřik [m]	průtok			mm/hod čtver.
	[Bar]	[kPa]		[m³/h]	[l/min]	[l/s]	
0,5 SR	2,5	250	5,2	0,09	1,5	0,03	7
	3,0	300	5,2	0,10	1,7	0,03	7
	3,5	350	5,5	0,12	2,0	0,03	8
	4,5	450	5,5	0,14	2,3	0,04	9
1,0 SR	2,5	250	5,2	0,19	3,2	0,05	14
	3,0	300	5,2	0,21	3,5	0,06	16
	3,5	350	5,5	0,23	3,8	0,06	15
	4,5	450	5,5	0,26	4,3	0,07	17
2,0 SR	2,5	250	5,2	0,36	6,0	0,10	27
	3,0	300	5,2	0,41	6,8	0,11	30
	3,5	350	5,5	0,45	7,5	0,13	30
	4,5	450	5,5	0,53	8,8	0,15	35
0,75 SR	2,5	250	7,0	0,15	2,5	0,04	6
	3,0	300	7,3	0,16	2,7	0,04	6
	3,5	350	7,6	0,17	2,8	0,05	6
	4,5	450	7,6	0,20	3,3	0,06	7
1,5 SR	2,5	250	7,0	0,28	4,7	0,08	11
	3,0	300	7,3	0,31	5,2	0,09	12
	3,5	350	7,6	0,34	5,7	0,10	12
	4,5	450	7,6	0,39	6,5	0,11	14
3,0 SR	2,5	250	7,0	0,60	10,0	0,17	24
	3,0	300	7,3	0,64	10,7	0,18	24
	3,5	350	7,6	0,67	11,2	0,19	23
	4,5	450	7,6	0,73	12,2	0,20	25

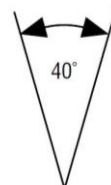
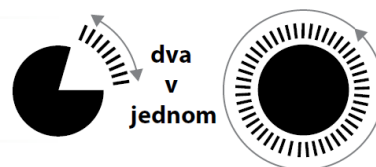
Poznámka:

- uvedené srážkové výšky jsou počítány pro výseč 180°
- trysky standard – barva modrá – obj. č. 32 651 (model 782 900) – 12 kusů

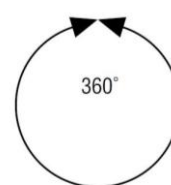
HUNTER PGP ULTRA (trysky ve tvaru „U“, dark blue „OLD“)

Trysky standard - 25° (LA vzestup 13°)

číslo trysky	tlak		dostřik [m]	průtok			mm/hod čtver.
	[Bar]	[kPa]		[m ³ /h]	[l/min]	[l/s]	
1,0	2,0	200	9,1	0,20	3,33	0,06	5
	3,0	300	9,4	0,25	4,17	0,07	6
	3,5	350	9,4	0,27	4,50	0,08	6
	4,5	450	9,8	0,31	5,17	0,09	6
1,5	2,0	200	9,8	0,27	4,50	0,08	6
	3,0	300	10,1	0,34	5,67	0,09	7
	3,5	350	10,4	0,37	6,17	0,10	7
	4,5	450	10,4	0,43	7,17	0,12	8
2,0	2,0	200	9,8	0,36	6,00	0,10	7
	3,0	300	10,4	0,43	7,17	0,12	8
	3,5	350	11,0	0,46	7,67	0,13	8
	4,5	450	11,0	0,51	8,50	0,14	8
3,0	2,0	200	10,4	0,45	7,50	0,13	8
	3,0	300	11,0	0,57	9,50	0,16	9
	3,5	350	11,6	0,61	10,17	0,17	9
	4,5	450	11,6	0,70	11,67	0,19	10
3,5	2,0	200	10,4	0,58	9,67	0,16	11
	3,0	300	11,3	0,72	12,00	0,20	11
	3,5	350	11,6	0,78	13,00	0,22	12
	4,5	450	11,6	0,88	14,67	0,24	13
4,0	2,0	200	11,3	0,71	11,83	0,20	11
	3,0	300	11,9	0,89	14,83	0,25	13
	3,5	350	12,5	0,96	16,00	0,27	12
	4,5	450	12,8	1,09	18,17	0,30	13
6,0	2,0	200	10,7	0,94	15,67	0,26	16
	3,0	300	11,9	1,17	19,50	0,33	17
	3,5	350	13,1	1,26	21,00	0,35	15
	4,5	450	13,4	1,43	23,83	0,40	16
8,0	2,0	200	11,9	1,14	19,00	0,32	16
	3,0	300	13,1	1,44	24,00	0,40	17
	3,5	350	13,4	1,56	26,00	0,43	17
	4,5	450	14,3	1,79	29,83	0,50	18
2,0 LA	2,0	200	7,6	0,36	6,00	0,10	12
	3,0	300	8,2	0,45	7,50	0,13	13
	3,5	350	8,5	0,48	8,00	0,13	13
	4,5	450	9,1	0,55	9,17	0,15	13
2,5 LA	2,0	200	8,2	0,47	7,83	0,13	14
	3,0	300	9,4	0,59	9,83	0,16	13
	3,5	350	10,1	0,64	10,67	0,18	13
	4,5	450	10,7	0,72	12,00	0,20	13
3,5 LA	2,0	200	8,8	0,62	10,33	0,17	16
	3,0	300	10,1	0,75	12,50	0,21	15
	3,5	350	10,7	0,80	13,33	0,22	14
	4,5	450	11,3	0,89	14,83	0,25	14
4,5 LA	2,0	200	8,8	0,76	12,67	0,21	20
	3,0	300	10,1	0,93	15,50	0,26	18
	3,5	350	10,7	1,00	16,67	0,28	17
	4,5	450	11,3	1,12	18,67	0,31	18



Minimální výseč



Maximální výseč



PGP ULTRA



Poznámka:

- uvedené srážkové výšky jsou počítány pro výseč 180°
- trysky standard OLD – barva tm. modrá – obj. č. 32 653 (model 356605) – 12 kusů

HUNTER PGP ULTRA - MPR NEW (trysky ve tvaru „U“)

Tryska MPR-25 (pro PGP ULTRA/I-20)

úhel [°]	tlak		dostřik [m]	průtok			mm/hod čtver.
	[bar]	[kPa]		[m ³ /h]	[l/min]	[l/s]	
Q	1,7	170	7,0	0,17	3,0	0,05	14
	2,4	240	7,3	0,20	3,6	0,06	15
	3,1	310	7,6	0,23	3,6	0,06	16
	3,8	380	7,6	0,25	4,2	0,07	17
	4,5	450	7,6	0,27	4,8	0,08	19
T	1,7	170	7,0	0,23	3,6	0,06	16
	2,4	240	7,3	0,27	4,8	0,08	18
	3,1	310	7,6	0,31	5,4	0,09	19
	3,8	380	7,6	0,35	6,0	0,10	21
	4,5	450	7,6	0,38	6,6	0,11	23
H	1,7	170	7,0	0,33	5,4	0,09	15
	2,4	240	7,3	0,39	6,6	0,11	17
	3,1	310	7,6	0,45	7,2	0,12	18
	3,8	380	7,6	0,50	8,4	0,14	20
	4,5	450	7,6	0,55	9,0	0,15	22
F	1,7	170	7,0	0,63	10,8	0,18	15
	2,4	240	7,3	0,76	12,6	0,21	16
	3,1	310	7,6	0,87	14,4	0,24	17
	3,8	380	7,6	0,97	16,2	0,27	19
	4,5	450	7,6	1,05	17,4	0,29	21

Tryska MPR-35 (pro PGP ULTRA/I-20)

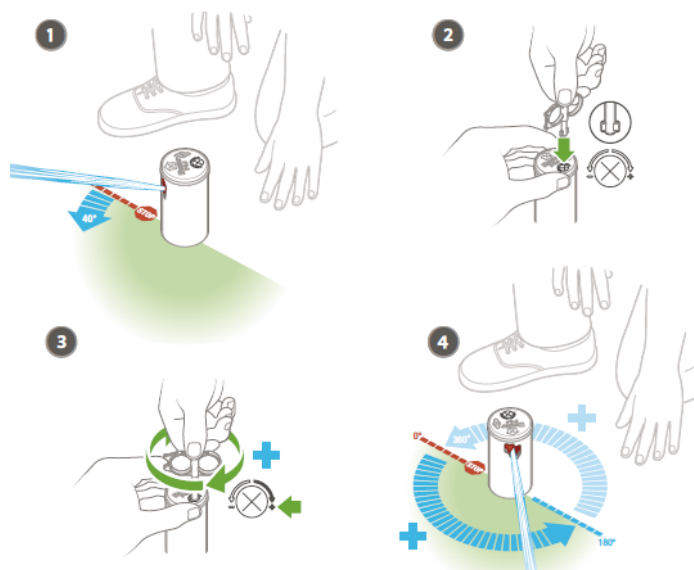
úhel [°]	tlak		dostřik [m]	průtok			mm/hod čtver.
	[bar]	[kPa]		[m ³ /h]	[l/min]	[l/s]	
Q	1,7	170	9,8	0,32	5,4	0,09	14
	2,4	240	10,4	0,38	6,6	0,11	15
	3,1	310	10,7	0,44	7,2	0,12	16
	3,8	380	10,7	0,48	7,8	0,13	17
	4,5	450	10,7	0,52	9,0	0,15	19
T	1,7	170	9,8	0,40	6,6	0,11	16
	2,4	240	10,4	0,49	8,4	0,14	18
	3,1	310	10,7	0,56	9,6	0,16	19
	3,8	380	10,7	0,62	10,2	0,17	21
	4,5	450	10,7	0,68	11,4	0,19	23
H	1,7	170	9,8	0,62	10,2	0,17	15
	2,4	240	10,4	0,76	12,6	0,21	17
	3,1	310	10,7	0,87	14,4	0,24	18
	3,8	380	10,7	0,96	16,2	0,27	20
	4,5	450	10,7	1,05	17,4	0,29	22
F	1,7	170	9,8	1,22	20,4	0,34	15
	2,4	240	10,4	1,50	25,2	0,42	16
	3,1	310	10,7	1,72	28,8	0,48	17
	3,8	380	10,7	1,91	31,8	0,53	19
	4,5	450	10,7	2,09	34,8	0,58	21

Tryska MPR-30 (pro PGP ULTRA/I-20)

úhel [°]	tlak		dostřik [m]	průtok			mm/hod čtver.
	[bar]	[kPa]		[m ³ /h]	[l/min]	[l/s]	
Q	1,7	170	8,8	0,23	3,6	0,06	14
	2,4	240	9,1	0,28	4,8	0,08	15
	3,1	310	9,1	0,32	5,4	0,09	18
	3,8	380	9,1	0,35	6,0	0,10	20
	4,5	450	9,1	0,38	6,6	0,11	21
T	1,7	170	8,8	0,30	4,8	0,08	14
	2,4	240	9,1	0,37	6,0	0,10	15
	3,1	310	9,1	0,42	7,2	0,12	17
	3,8	380	9,1	0,47	7,8	0,13	19
	4,5	450	9,1	0,51	8,4	0,14	21
H	1,7	170	8,8	0,49	8,4	0,14	14
	2,4	240	9,1	0,59	9,6	0,16	16
	3,1	310	9,1	0,67	11,4	0,19	19
	3,8	380	9,1	0,75	12,6	0,21	21
	4,5	450	9,1	0,82	13,8	0,23	23
F	1,7	170	8,8	0,96	16,2	0,27	14
	2,4	240	9,1	1,15	19,2	0,32	16
	3,1	310	9,1	1,31	21,6	0,36	18
	3,8	380	9,1	1,45	24,0	0,40	20
	4,5	450	9,1	1,57	26,4	0,44	22

Poznámka:

- trysky MPR-25 - obj. č. 32 675
- trysky MPR-30 - obj. č. 32 676
- trysky MPR-35 - obj. č. 32 677



Poznámka:

- uvedené srážkové výšky jsou počítány pro výseč 180°

HUNTER PGP (trysky ve tvaru „O“)

Trysky standard - červené

číslo trysky	tlak		dostřik	průtok			PR
	[Bar]	[kPa]	[m]	[m ³ /h]	[l/min]	[l/s]	(mm/hod)
1	1,7	170	8,2	0,10	1,7	0,03	3
	2,0	200	8,5	0,11	1,8	0,03	3
	2,5	250	8,5	0,13	2,1	0,04	4
	3,0	300	8,8	0,15	2,4	0,04	4
	3,5	350	8,8	0,16	2,7	0,05	4
	4,0	400	9,1	0,18	2,9	0,05	4
	4,5	450	9,1	0,19	3,2	0,05	5
2	1,7	170	8,5	0,14	2,4	0,04	4
	2,0	200	8,8	0,16	2,6	0,04	4
	2,5	250	8,8	0,17	2,9	0,05	4
	3,0	300	9,1	0,19	3,2	0,05	5
	3,5	350	9,1	0,21	3,5	0,06	5
	4,0	400	9,4	0,22	3,7	0,06	5
	4,5	450	9,4	0,23	3,9	0,07	5
3	1,7	170	8,8	0,18	3,0	0,05	5
	2,0	200	9,1	0,20	3,3	0,06	5
	2,5	250	9,1	0,22	3,7	0,06	5
	3,0	300	9,4	0,25	4,1	0,07	6
	3,5	350	9,4	0,27	4,5	0,08	6
	4,0	400	9,8	0,29	4,8	0,08	6
	4,5	450	9,8	0,31	5,1	0,09	6
4	1,7	170	9,4	0,24	4,1	0,07	5
	2,0	200	9,8	0,27	4,4	0,07	6
	2,5	250	9,8	0,30	5,0	0,08	6
	3,0	300	10,1	0,34	5,6	0,09	7
	3,5	350	10,1	0,37	6,2	0,10	7
	4,0	400	10,4	0,40	6,6	0,11	7
	4,5	450	10,4	0,43	7,1	0,12	8
5	1,7	170	10,1	0,33	5,5	0,09	7
	2,0	200	10,4	0,36	5,9	0,10	7
	2,5	250	10,4	0,39	6,5	0,11	7
	3,0	300	11,0	0,43	7,2	0,12	7
	3,5	350	11,6	0,46	7,7	0,13	7
	4,0	400	11,6	0,49	8,1	0,14	7
	4,5	450	11,6	0,51	8,6	0,14	8
6	1,7	170	10,1	0,42	6,9	0,12	8
	2,0	200	10,4	0,45	7,5	0,13	8
	2,5	250	10,7	0,51	8,5	0,14	9
	3,0	300	11,0	0,57	9,4	0,16	9
	3,5	350	11,6	0,61	10,2	0,17	9
	4,0	400	11,6	0,66	10,9	0,18	10
	4,5	450	11,9	0,70	11,6	0,19	10

Trysky standard - červené

číslo trysky	tlak		dostřik	průtok			PR
	[Bar]	[kPa]	[m]	[m ³ /h]	[l/min]	[l/s]	(mm/hod)
7	1,7	170	10,1	0,54	9,0	0,15	11
	2,0	200	10,4	0,58	9,7	0,16	11
	2,5	250	11,0	0,65	10,8	0,18	11
	3,0	300	11,6	0,72	12,0	0,20	11
	3,5	350	12,2	0,78	12,9	0,22	10
	4,0	400	12,2	0,83	13,8	0,23	11
	4,5	450	12,2	0,88	14,6	0,24	12
8	1,7	170	11,0	0,66	11,0	0,18	11
	2,0	200	11,3	0,71	11,8	0,20	11
	2,5	250	11,6	0,79	13,2	0,22	12
	3,0	300	11,9	0,87	14,5	0,24	12
	3,5	350	12,5	0,94	15,6	0,26	12
	4,0	400	12,5	1,00	16,6	0,28	13
	4,5	450	12,8	1,05	17,6	0,29	13
9	1,7	170	11,3	0,73	12,2	0,20	11
	2,0	200	11,6	0,80	13,4	0,22	12
	2,5	250	11,6	0,92	15,4	0,26	14
	3,0	300	12,5	1,05	17,5	0,29	13
	3,5	350	13,4	1,15	19,2	0,32	13
	4,0	400	13,4	1,25	20,9	0,35	14
	4,5	450	13,7	1,35	22,4	0,37	14
10	2,0	170	12,2	1,14	19,0	0,32	15
	2,5	200	12,8	1,29	21,4	0,36	16
	3,0	250	13,4	1,44	24,0	0,40	16
	3,5	300	14,0	1,56	26,1	0,44	16
	4,0	350	14,3	1,68	28,0	0,47	16
	4,5	400	14,3	1,79	29,9	0,50	17
	5,0	450	14,6	1,90	31,7	0,53	18
11	2,0	170	12,8	1,55	25,9	0,43	19
	2,5	200	13,7	1,73	28,7	0,48	18
	3,0	250	14,0	1,90	31,7	0,53	19
	3,5	300	14,6	2,05	34,1	0,57	19
	4,0	350	14,9	2,18	36,3	0,61	20
	4,5	400	15,2	2,30	38,4	0,64	20
	5,0	450	15,5	2,42	40,4	0,67	20
12	2,0	170	12,8	2,03	33,8	0,56	25
	2,5	200	13,4	2,26	37,7	0,63	25
	3,0	250	14,3	2,51	41,8	0,70	24
	3,5	300	14,6	2,70	45,0	0,75	25
	4,0	350	14,9	2,88	48,1	0,80	26
	4,5	400	15,2	3,06	50,9	0,85	26
	5,0	450	15,8	3,22	53,7	0,90	26

Poznámka:

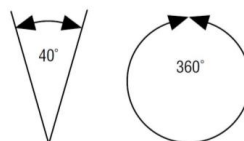
- uvedené srážkové výšky jsou počítány pro výseč 180°
- trysky standard – barva červené – obj. č. 32 620 (model 130 900) – 12 kusů

Trysky standard modré - rozšiřující sada

číslo trysky	tlak		dostřik [m]	průtok			mm/hod čtver.
	[Bar]	[kPa]		[m ³ /h]	[l/min]	[l/s]	
1,5	1,7	172	8,8	0,27	4,5	0,08	7
	2,0	200	9,1	0,29	4,8	0,08	7
	2,5	248	9,4	0,32	5,4	0,09	7
	3,0	303	9,8	0,35	5,9	0,10	7
	3,5	352	9,8	0,38	6,4	0,11	8
	4,0	400	9,8	0,41	6,8	0,11	9
4,5	448	9,4	0,43	7,2	0,12	10	
2,0	1,7	172	10,1	0,32	5,4	0,09	6
	2,0	200	10,1	0,35	5,8	0,10	7
	2,5	248	10,1	0,39	6,5	0,11	8
	3,0	303	10,4	0,43	7,2	0,12	8
	3,5	352	10,4	0,47	7,8	0,13	9
	4,0	400	10,4	0,5	8,3	0,14	9
4,5	448	10,4	0,53	8,8	0,15	10	
2,5	1,7	172	10,1	0,39	6,6	0,11	8
	2,0	200	10,4	0,43	7,1	0,12	8
	2,5	248	10,7	0,48	8,0	0,13	8
	3,0	303	10,7	0,54	8,9	0,15	9
	3,5	352	10,7	0,58	9,7	0,16	10
	4,0	400	10,7	0,62	10,4	0,17	11
4,5	448	10,7	0,66	11,1	0,19	12	
3,0	1,7	172	10,7	0,5	8,4	0,14	9
	2,0	200	10,7	0,54	9,1	0,15	10
	2,5	248	11,0	0,61	10,2	0,17	10
	3,0	303	11,6	0,68	11,4	0,19	10
	3,5	352	11,9	0,74	12,3	0,21	10
	4,0	400	11,9	0,79	13,2	0,22	11
4,5	448	11,9	0,84	14,0	0,23	12	
4,0	1,7	172	11,3	0,68	11,3	0,19	11
	2,0	200	11,6	0,73	12,2	0,20	11
	2,5	248	11,9	0,81	13,6	0,23	12
	3,0	303	12,2	0,9	15,0	0,25	12
	3,5	352	12,2	0,97	16,2	0,27	13
	4,0	400	12,5	1,04	17,3	0,29	13
4,5	448	12,5	1,1	18,3	0,31	14	
5,0	1,7	172	11,3	0,84	14,0	0,23	13
	2,0	200	11,6	0,91	15,2	0,25	14
	2,5	248	11,9	1,02	17,1	0,29	15
	3,0	303	12,8	1,14	19,0	0,32	14
	3,5	352	12,8	1,24	20,6	0,34	15
	4,0	400	12,8	1,32	22,1	0,37	16
4,5	448	12,8	1,41	23,4	0,39	17	
6,0	1,7	172	11,6	1,01	16,8	0,28	15
	2,0	200	11,9	1,09	18,2	0,30	15
	2,5	248	12,2	1,22	20,4	0,34	16
	3,0	303	13,1	1,36	22,7	0,38	16
	3,5	352	13,1	1,47	24,5	0,41	17
	4,0	400	13,4	1,57	26,2	0,44	18
4,5	448	13,4	1,67	27,2	0,45	19	
8,0	1,7	172	11,3	1,35	22,5	0,38	21
	2,0	200	11,9	1,46	24,5	0,41	21
	2,5	248	12,5	1,63	27,3	0,46	21
	3,0	303	13,4	1,81	30,2	0,50	20
	3,5	352	13,7	1,95	32,6	0,54	21
	4,0	400	14,0	2,09	34,8	0,58	21
4,5	448	14,0	2,22	36,9	0,62	23	

Trysky s nízkým vzestupem LA - šedé

číslo trysky	tlak		dostřik [m]	průtok			mm/hod čtver.
	[Bar]	[kPa]		[m ³ /h]	[l/min]	[l/s]	
4,0 LA	2,5	250	7,0	0,35	5,9	0,10	14
	3,0	300	7,3	0,39	6,5	0,11	15
	3,5	350	7,9	0,42	7,0	0,12	13
	4,0	400	8,5	0,45	7,5	0,13	12
5,0 LA	2,5	250	7,9	0,40	6,7	0,11	13
	3,0	300	8,2	0,44	7,4	0,12	13
	3,5	350	8,5	0,48	8,0	0,13	13
	4,0	400	8,8	0,52	8,6	0,14	13
6,0 LA	2,5	250	9,4	0,53	8,8	0,15	12
	3,0	300	9,8	0,59	9,8	0,16	12
	3,5	350	10,1	0,64	10,6	0,18	13
	4,0	400	10,7	0,68	11,3	0,19	12
7,0 LA	2,5	250	9,4	0,68	11,4	0,19	15
	3,0	300	10,1	0,75	12,5	0,21	15
	3,5	350	10,7	0,80	13,3	0,22	14
8,0 LA	2,5	250	9,8	0,85	14,1	0,24	18
	3,0	300	10,4	0,93	15,5	0,26	17
	3,5	350	11,3	1,00	16,6	0,28	16
	4,0	400	11,6	1,06	17,6	0,29	16
9,0 LA	2,5	250	10,7	1,07	17,9	0,30	19
	3,0	300	11,3	1,19	19,8	0,33	19
	3,5	350	12,2	1,28	21,3	0,36	17
10,0 LA	2,5	250	11,3	1,40	23,4	0,39	22
	3,0	300	11,6	1,55	25,9	0,43	23
	3,5	350	12,2	1,67	27,8	0,46	22
4,0	400	12,8	1,78	29,7	0,50	22	



Minimální
výseč

Maximální
výseč



Poznámka:

- uvedené srážkové výšky jsou počítány pro výseč 180°
- trysky standard rozšiřující – barva modrá – obj. č. 32 621 (model 665 300) – 8 kusů
- trysky s nízkým vzestupem – barva šedá – obj. č. 32 610 (model 233 200) – 7+1 kusů